

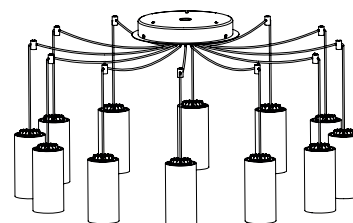
# Cirio multiple

## Antoni Arola

Luminaria de suspensión

Hanging Fixture

Suspensions



[santacole.com](http://santacole.com)

### CARACTERÍSTICAS TÉCNICAS / TECHNICAL CHARACTERISTICS / CARACTÉRISTIQUES TECHNIQUES

**Peso / Weight / Poids :** 10 kg / 22 lb ( 12 u )

**La longitud del cable eléctrico es / The electric wire length is /**

**Longueur du fil électrique:** 8 m / 315"

**Fuente de luz / Light source / Source de lumière:** (incluida / included / incluse)

CIRIO Multiple; un mínimo de 6 fuentes de luz y un máximo de 12.

CIRIO Multiple with power supply from 6 to a maximum of 12.

CIRIO Multiple avec alimentation de 6 à un maximum de 12.

Módulo de 4 LEDS / Board of 4 LEDS / Module 4 LEDS 7,7 W 700 mA

Potencia / Power Supply / Puissance 92,4 W 700 mA ( 12 u )

Temperatura color / Color Temperature

/ Température de couleur 2720-3040 K

Flujo luminoso / Luminous flux / Flux lumineux 638 lm (700 mA )

Vida útil / Average lifetime / Durée de vie >40.000 horas

Fuente Alimentación / Power supply / Alimentation électrique (incluida / included / incluse)

EUROPE (Voltage / Voltage / Tension) 230Vac 50 Hz

**Normativa / Regulation / Règles**

**IP 20** Clase 1 

UNE-EN 60598; UNE-EN 55015; UNE-EN 62031; UNE-EN 60529 ; IEC 61347

### MANTENIMIENTO

Limpiar con un paño suave. No utilizar productos amoniacales, disolventes, abrasivos, etc.

De acuerdo con la legislación vigente, la garantía de este producto es de dos años a partir de la fecha de compra.

La información técnica facilitada por Santa & Cole en cuanto a dimensiones, materiales y características, puede ser modificada sin previo aviso. Asimismo es necesario conservar las Instrucciones de montaje para su futuro mantenimiento.

### MAINTENANCE

Clean with a smooth cloth. Do not use ammonia products, solvents, abrasives, etc. Pursuant to the legislation in force, this product is guaranteed for two years starting from the date of purchase.

The technical information supplied by Santa & Cole in relation to dimensions, materials and characteristics may be modified without prior notice. It is also necessary to keep the Assembly instructions for future maintenance.

### ENTRETIEN

Nettoyer avec un chiffon doux. Ne pas utiliser de l'ammoniaque, des solvants, des abrasifs, etc.

En vertu de la législation en vigueur, la garantie de ce produit est de deux ans à compter de la date d'achat. Les informations techniques fournies par Santa & Cole sur les dimensions, les matériaux et les caractéristiques peuvent être modifiées sans préavis. Il est également nécessaire de conserver les instructions de montage pour l'entretien futur.

### INSTRUCCIONES DE SEGURIDAD

Luminaria apta sólo para uso interior.

La luminaria pesa: **10 kg / 22 lb**; asegure la resistencia del techo.

No coloque la luminaria en superficies húmedas ni que presenten conductividad eléctrica.

Utilice siempre la fuente de luz recomendada.

Las conexiones eléctricas deben realizarse por personal especializado.

Una vez montada y conectada a la red eléctrica, no la cubra.

Si el cable o cordón eléctrico y/o fuente de luz está dañado, debe sustituirse exclusivamente por el fabricante.

El fabricante no se hace responsable del uso indebido del producto.

### SAFETY INSTRUCTIONS

Fixture suitable only for indoor use.

The fixture weighs: **10 kg / 22 lb**; check the roof strength.

Do not place the fixture on damp surfaces or those with electric conductivity.

Always use the recommended light source.

The electric connections must be carried out by specialized personnel.

Do not cover once assembled and connected to the mains.

If this fixture electric wire or cord, or light source is damaged, it should be replaced exclusively by the manufacturer.

The manufacturer is not responsible for improper use of the product.

### CONSIGNES DE SECURITE

Le luminaire appropriée pour une utilisation en intérieur uniquement.

Le luminaire pèse: **10 kg / 22 lb**; vérifier la solidité du toit.

Ne placez pas le luminaire sur des surfaces mouillées ou qui présentent une conductivité électrique.

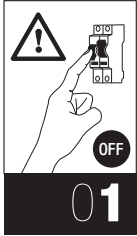
Toujours utiliser la source de lumière recommandée.

Les connexions électriques doivent être effectuées par du personnel qualifié.

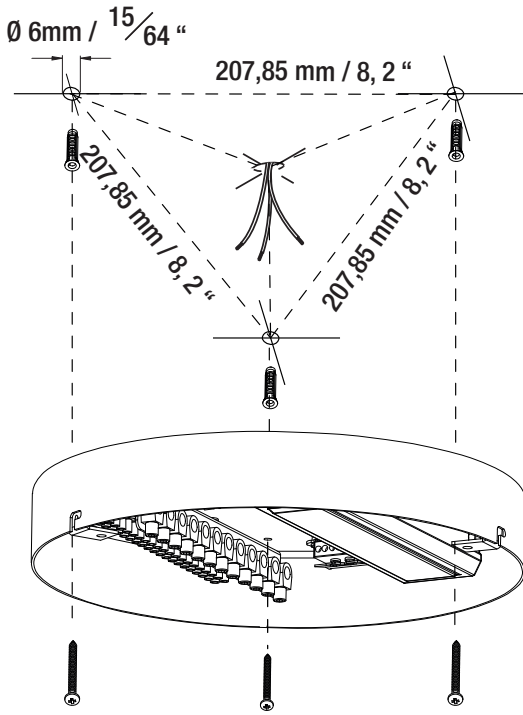
Une fois installée et branchée sur le secteur, ne pas couvrir.

Si le câble ou le cordon, ou source de lumière est endommagé, il doit être remplacé exclusivement par le fabricant.

Le fabricant n'est pas responsable de la incorrect utilisation du produit.

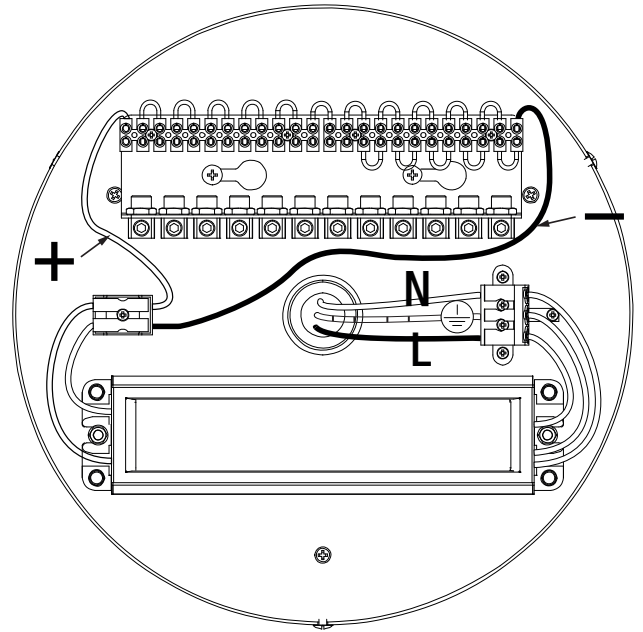


01



02

N: Blanco / White / Blanc  
L: Negro / Black / Noir  
⊖ : Verde-Amarillo / Green-Yellow / Very-Jaune  
+ : Rojo / Red / Rouge  
- : Negro / Black / Noir



03

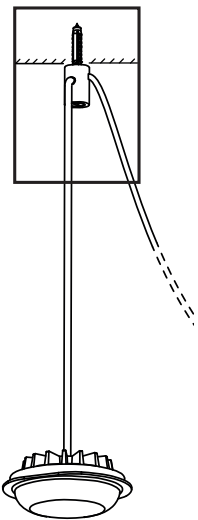
min

x6

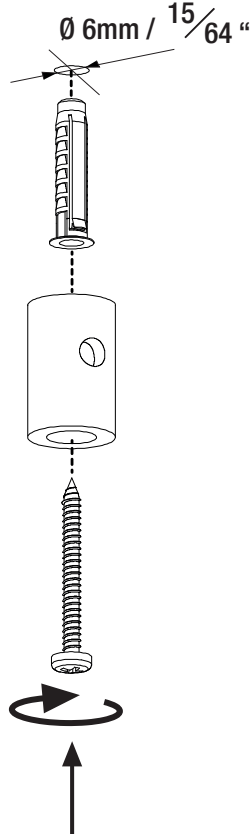
max

x12

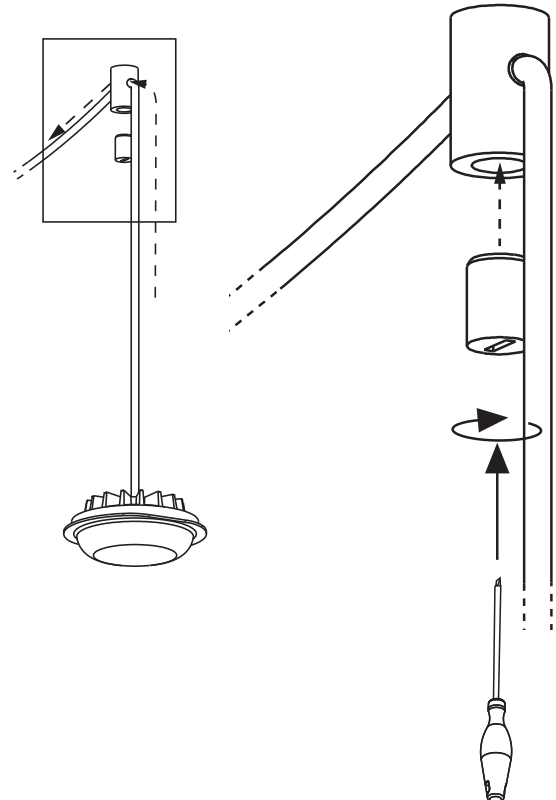
Final



03.1



03.2

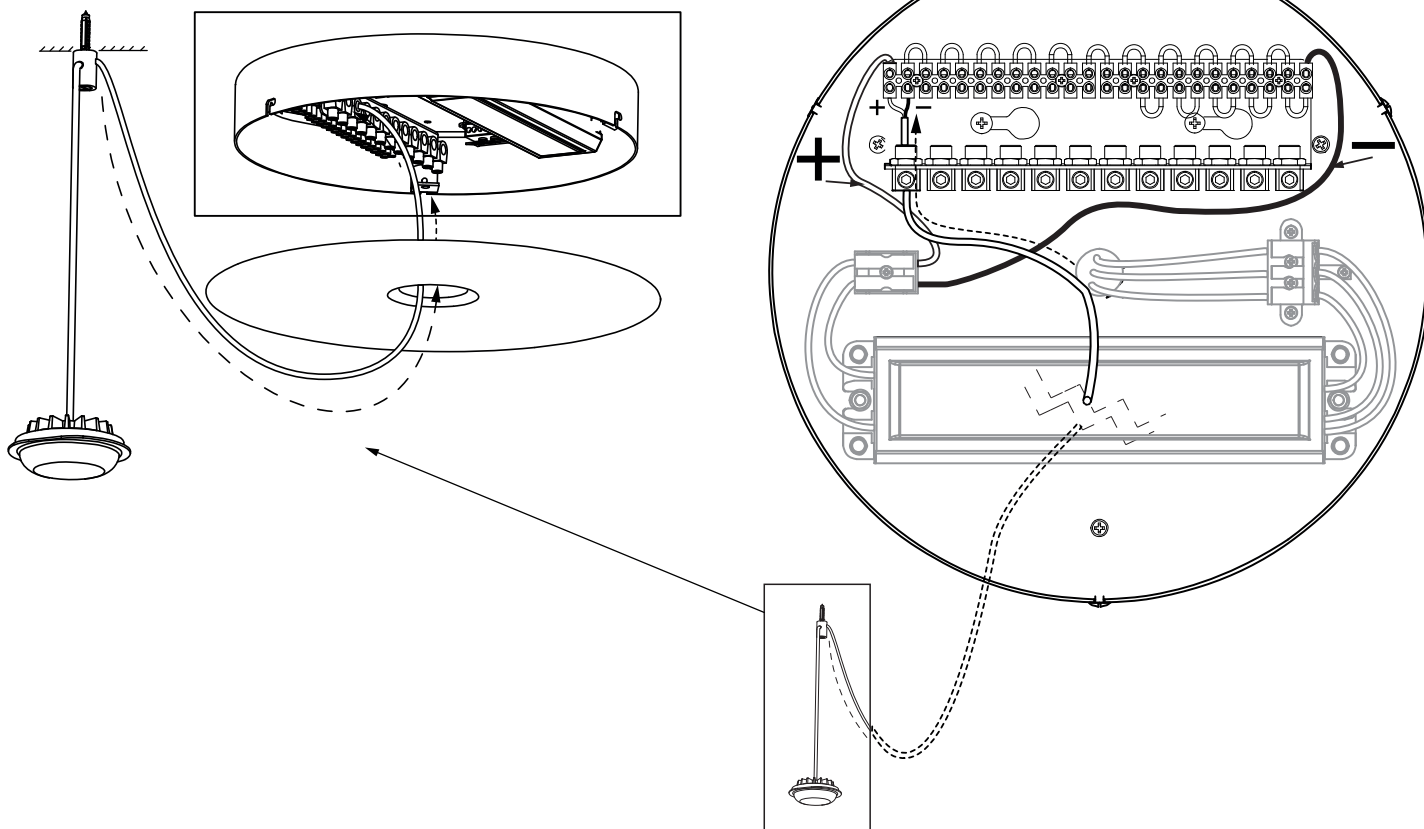


04



El Equipo no tiene que estar conectado a la tensión /  
The power supply does not have to be connected to the mains /  
L'équipement électrique ne doit pas être connectée à la tension.

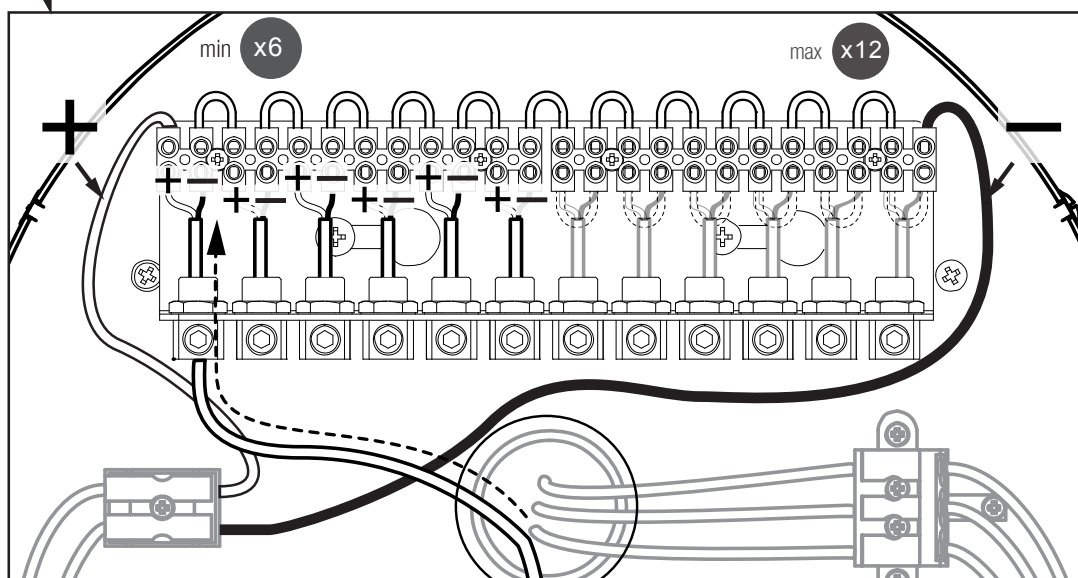
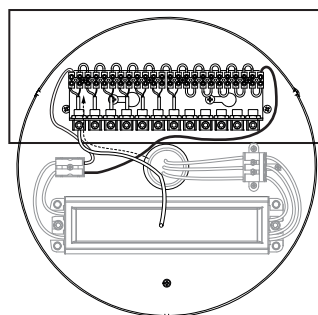
+: Rojo / Red / Rouge  
-: Negro / Black / Noir



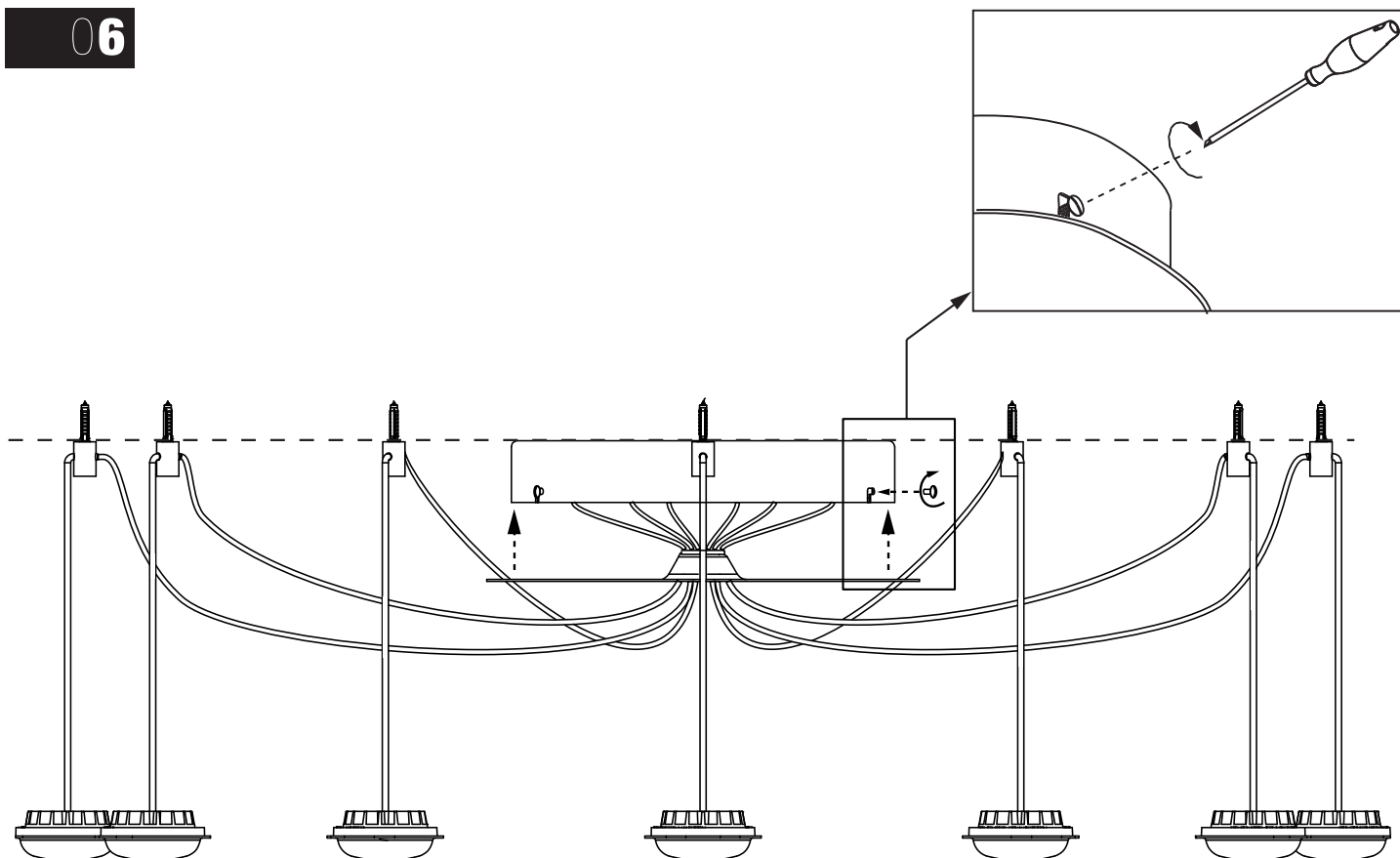
05

CIRIO Multiple; un mínimo de 6 fuentes de luz y un máximo de 12.  
CIRIO Multiple with power supply from 6 to a maximum of 12.  
CIRIO Multiple avec alimentation de 6 à un maximum de 12.

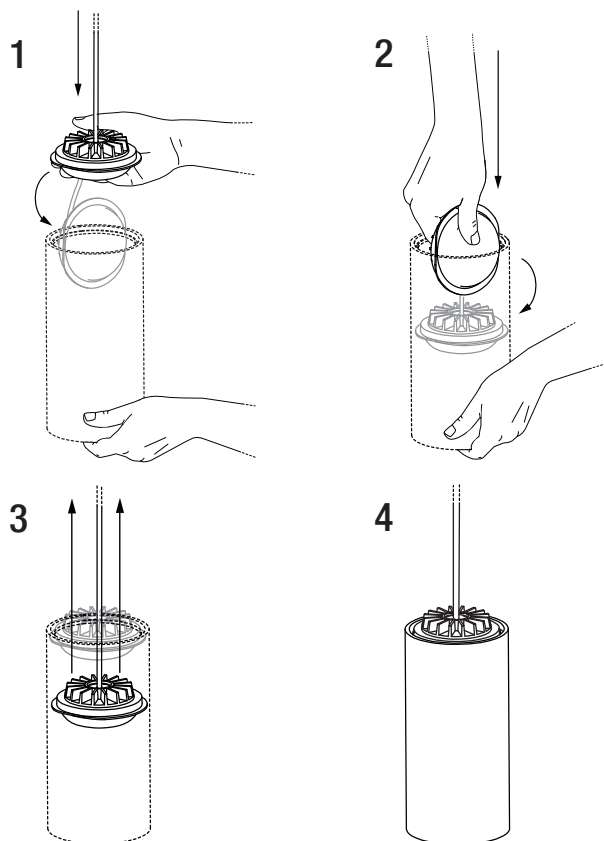
+: Rojo / Red / Rouge  
-: Negro / Black / Noir



06



07



08

