

INSTRUCCIONES DE SEGURIDAD

No requiere mantenimiento funcional.

Para su limpieza no utilizar productos amoniacales, disolventes ni abrasivos, etc.

Todas las magnitudes y características se entienden a título informativo.

Santa&Cole se reserva la facultad de modificar, suprimir o ampliar nuestros productos sin previo aviso.

La garantía tiene un plazo de 2 años a partir de la fecha de compra.

Cobertura de los siguientes supuestos:

- Reparación gratuita de vicios o defectos originarios.

No cobertura de los siguientes supuestos:

- Deficiencias ocasionadas por negligencia, golpes, uso indebido, etc.

- Materiales sometidos a su desgaste en su uso normal.

SAFETY INSTRUCTIONS

No functional maintenance is required.

For cleaning do not use ammonia, solvents or abrasives.

All magnitudes and characteristics are considered for information.

Santa&Cole reserves the right to modify, delete or expand our products without notice.

Warranty covers a period of 2 years from the date of purchase.

Coverage of the following assumptions:

- Free repair defects or manufacturing defects.

No coverage of the following assumptions:

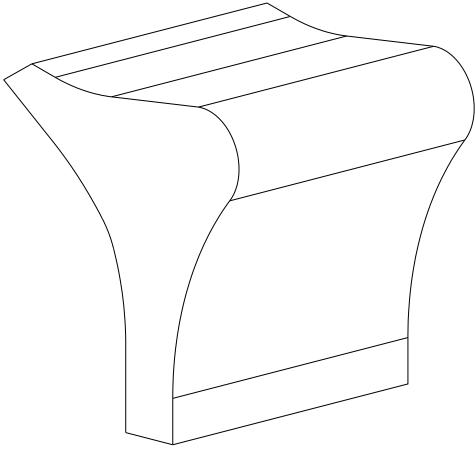
- Shortcomings caused by neglect, beatings, abuse.

- Materials subjected to wear in normal use.

Fecha de actualización / Update: 6/2013

IOLA

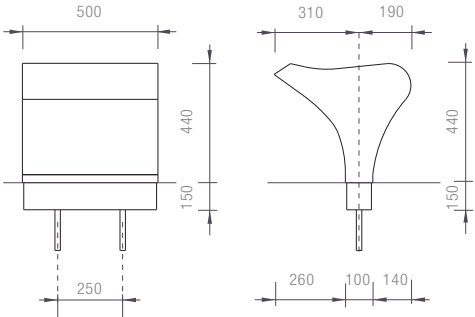
RCR ARQUITECTES, 2004



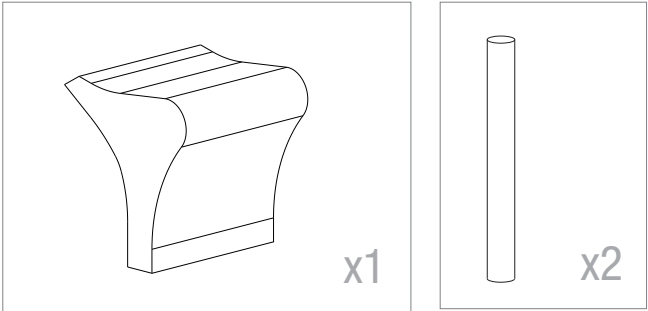
INSTRUCCIONES DE MONTAJE ASSEMBLY INSTRUCTIONS

santacole.com

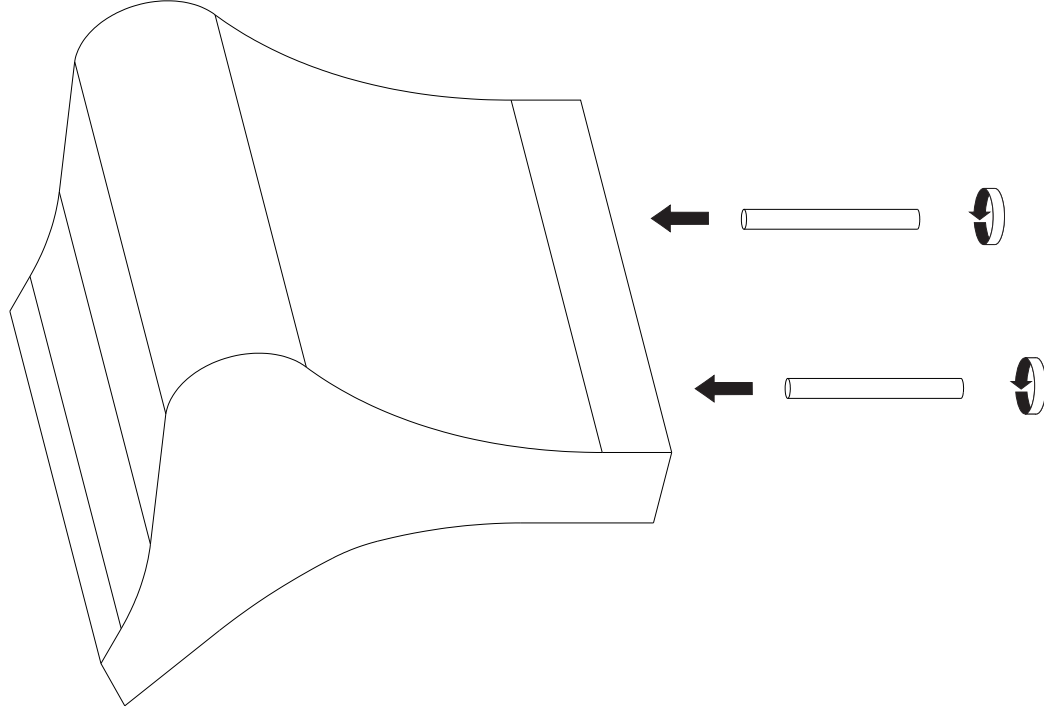
CUERPO / BODY		
Peso / Weight		145 Kg
Material / Material	Medida / Measure	Acabado / Finish
Hormigon armado/ Armed concrete	44x50x50 cm	Coloreado en masa/ Mass coloured



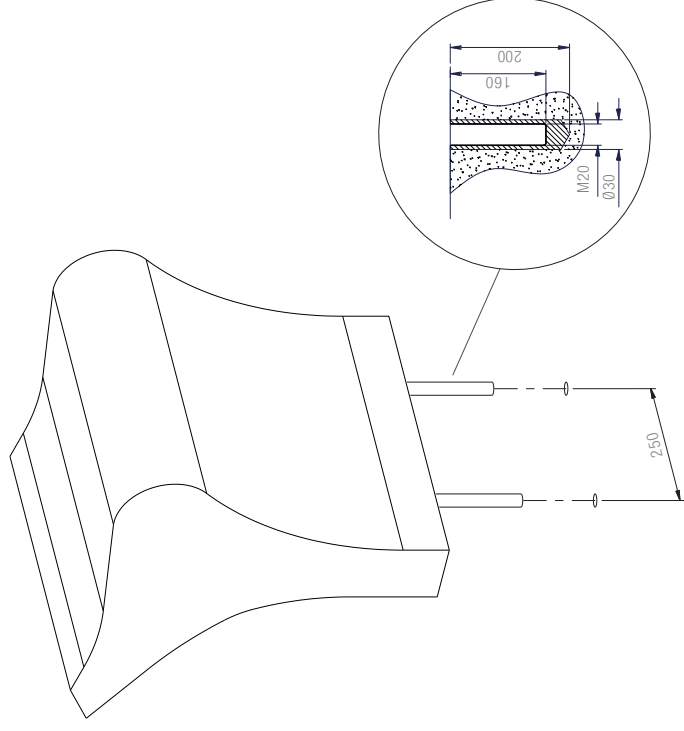
SUMINISTRO SUPPLY LIST



1



2



Taladros Ø30, rellena de resina epoxi. Pórtland rápido o similar.
Ø30 Drill, fill with epoxy resin, fast-drying cement or similar.

